



CENTER ŠOLSKIH IN
OBŠOLSKIH DEJAVNOSTI

Kulturni dan: Potepanje po Cerkljanskem hribovju

za učence od 6. do 9. razreda OŠ

CŠOD Cerklje
Bevkova 22, 5282 Cerklje
cerklje@csod.si

Cerklje, 7. 5. 2020





Pripomočki za delo

Za izvedbo kulturnega dne boš potreboval naslednje pripomočke:

- Zvezek za slovenščino
- Pisala
- Računalnik ali pametni telefon ali tablica

Navodila za delo

V nadaljevanju bodo sledili diapozitivi. Preko povezav boš odkrival Cerkljansko in njene znamenitosti. Povezave ti služijo kot namig. Seveda lahko raziskuješ po svoji poti.

Naloge rešuj v zvezek. Vsako REŠENO NALOGO fotografiraj in jo pošlji učitelju/učiteljici.



Porezen, najvišji vrh na Cerkljanskem
1632 m n.v.



Neandertalčeva piščal

- Oglej si spletno stran: <https://www.nms.si/si/zbirke/znameniti-predmeti/343-Neandertalceva-piscal>

V črkovni mreži se skriva 10 besed o najstarejšem glasbilu.

Poišči jih in s pomočjo skritih besed opiši najdbo. (zvezek ZGO)

R	T	V	E	D	I	V	J	E	G
S	A	P	I	E	N	S	I	K	L
B	A	B	E	V	R	O	M	O	H
R	P	A	M	D	E	L	H	S	O
A	C	I	N	E	N	G	E	T	S
I	J	U	Š	M	D	O	K	A	A
J	A	Z	P	Č	A	R	P	E	J
A	M	A	J	L	A	I	L	B	O
O	N	K	R	E	C	L	A	J	T





Cerkljanska laufarija

- Na spletu **poišči razlago** naslednjih besed:
LAUFAR, KALAMUON, TA STAR-BOT
„MRHA RAGATA“, LARFA
- **Opiši ta pustni običaj.**
Opis naj vključuje okolje in prostor,
čas, udeleženci, pripomočki,
dejavnosti udeležencev, namen in
položaj običaja danes.



DODATNI NAMIG:

<https://www.youtube.com/watch?v=ce1G2Y9d4Yo>



Bevkova domačija v ZAKOJCI



S pomočjo spleta razišči ali trditve držijo ali ne. Napačne popravi.

- | | | |
|--|------|---------|
| • France Bevk je napisal več kot 100 knjig. | DRŽI | NE DRŽI |
| • Bevkova domačija je bila v spominski muzej odprta leta 1980. | DRŽI | NE DRŽI |
| • Nežka se rada igra s svojo Pikapolonico. | DRŽI | NE DRŽI |
| • Mejačevi so „bajtarji“. | DRŽI | NE DRŽI |
| • Tinče skriva Nežkino punčko. | DRŽI | NE DRŽI |
| • Mejač se strinja s tem, da otroci pazijo otroke. | DRŽI | NE DRŽI |
| • Nežka pobegne nazaj domov. | DRŽI | NE DRŽI |

Dodatni namigi: <https://www.muzej-idrija-cerkno.si/lokacija/domacija-pisatelja-franceta-bevka/>

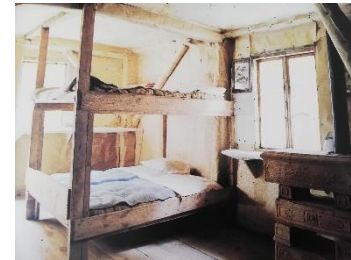
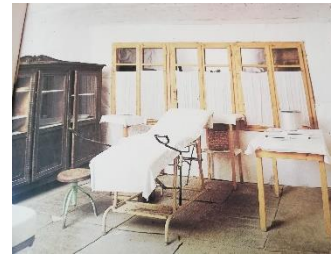
<https://www.youtube.com/watch?v=XYVay2gd5LA>





Partizanska Bolnišnica FRANJA

Dobro si oglej fotografije in razišči, kdo ali kaj je na njih ter kako so povezani s PARTIZANSKO BOLNIŠNICO Franja.



Oglej si še naslednje posnetke: <https://www.youtube.com/watch?v=8z558iMgs84>

<https://www.youtube.com/watch?v=jaT7g86DJJQ>

https://www.youtube.com/watch?v=IIS1U_vdymU



Odkrij svojo ustvarjalnost

Za zaključek se preizkusi v eni izmed spodaj naštetih dejavnosti.

1. Ustvari, izdelaj svoje glasbilo in nanj zaigraj.
2. Preizkusi se v kiparjenju iz odpadne embalaže, časopisa ... (vse, kar najdeš doma in tega ne potrebujete več) in oblikuj čisto tvoj, unikatni pustni lik.
3. Postani pesnik ali pisatelj.
4. Arhitektura – izdelaj svojo sanjsko hišo s pomočjo raznih škatlic, tetrapakov, zobotrebcev, paličic ...

Za uspešno opravljen današnji potep po Cerkljanskem hribovju pošlji svojemu učitelju eno izmed zgornjih dejavnosti in odgovore, ki si jih zapisal/zapisala v zvezek.

