



# Kulturni dan: Potepanje po Cerkljanskem hribovju

za učence 4. in 5. razreda OŠ

CŠOD Cerčno  
Bevkova 22, 5282 Cerčno  
cerkno@csod.si

Cerkno, 7. 5. 2020





# Pripomočki za delo

Za izvedbo kulturnega dne boš potreboval naslednje pripomočke:

- Zvezek za slovenščino
- Pisala
- Računalnik ali pametni telefon ali tablica

# Navodila za delo

V nadaljevanju bodo sledili diapozitivi. Preko povezav boš odkrival Cerkljansko in njene znamenitosti. Povezave ti služijo kot namig. Seveda lahko raziskuješ po svoji poti.

**Naloge rešuj v zvezek. Vsako REŠENO NALOGO fotografiraj in jo pošlji učitelju/učiteljici.**



Porezen, najvišji vrh na Cerkljanskem  
1632 m n.v.

# Neandertalčeva piščal



- Oglej si spletno stran: <https://www.nms.si/si/zbirke/znameniti-predmeti/343-Neandertalceva-piscal>

**V črkovni mreži se skriva 10 besed o najstarejšem glasbilu.**

**Poišči jih in jih zapiši v zvezek. (DRU)**

*Dodaten izziv: Uporabi jih v povedih/smiselnem sestavku.*

R	T	V	E	D	I	V	J	E	G
S	A	P	I	E	N	S	I	K	L
B	A	B	E	V	R	O	M	O	H
R	P	A	M	D	E	L	H	S	O
A	C	I	N	E	N	G	E	T	S
I	J	U	Š	M	D	O	K	A	A
J	A	Z	P	Č	A	R	P	E	J
A	M	A	J	L	A	I	L	B	O
O	N	K	R	E	C	L	A	J	T





# Cerkljanska laufarija

- Na spletu poišči razlago naslednjih besed:  
LAUFAR, KALAMUON, TA STAR-BOT  
„MRHA RAGATA“, LARFA



- Opiši pustni lik Cerkljanske laufarije,  
ki te je najbolj navdušil. Svojo izbiro utemelji!

DODATNI NAMIG:

<https://www.youtube.com/watch?v=ce1G2Y9d4Yo>



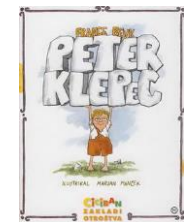
# Bevkova domačija v ZAKOJCI



**S pomočjo spleta razišči ali trditve držijo ali ne. Napačne popravi.**

- |   |      |         |
|---|------|---------|
| • France Bevk je napisal več kot 100 knjig.               | DRŽI | NE DRŽI |
| • Bevk se je izšolal za šolnika.                          | DRŽI | NE DRŽI |
| • Peter Klepec ima nadnaravno moč-vsevednost.             | DRŽI | NE DRŽI |
| • Glavna junakinja v povesti Pestrna Naža je stara 6 let. | DRŽI | NE DRŽI |
| • Nežka in Marička sta sestri.                            | DRŽI | NE DRŽI |
| • Na koncu povesti Nežka pobegne domov.                   | DRŽI | NE DRŽI |

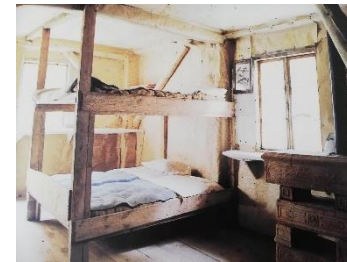
Dodatni namigi: <https://www.muzej-idrija-cerkno.si/lokacija/domacija-pisatelja-franceta-bevka/>  
<https://www.youtube.com/watch?v=XYVay2gd5LA>





# Partizanska Bolnišnica FRANJA

Dobro si oglej fotografije in razišči, kdo ali kaj je na njih ter kako so povezani s PARTIZANSKO BOLNIŠNICO Franja.



Oglej si še naslednje posnetke: <https://www.youtube.com/watch?v=8z558iMgs84>

<https://www.youtube.com/watch?v=jaT7g86DJJQ>

[https://www.youtube.com/watch?v=IIS1U\\_vdymU](https://www.youtube.com/watch?v=IIS1U_vdymU)



# Odkrij svojo ustvarjalnost

**Za zaključek se preizkusi v eni izmed spodaj naštetih dejavnosti.**

1. Ustvari, izdelaj svoje glasbilo in nanj zaigraj.
2. Preizkusi se v kiparjenju iz odpadne embalaže, časopisa ... (vse, kar najdeš doma in tega ne potrebujete več) in oblikuj čisto tvoj, unikatni pustni lik.
3. Postani pesnik ali pisatelj.
4. Arhitektura – izdelaj svojo sanjsko hišo s pomočjo raznih škatlic, tetrapakov, zobotrebcev, paličic ...

*Za uspešno opravljen današnji potep po Cerkljanskem hribovju pošlji svojemu učitelju eno izmed zgornjih dejavnosti in odgovore, ki si jih zapisal/zapisala v zvezek.*

