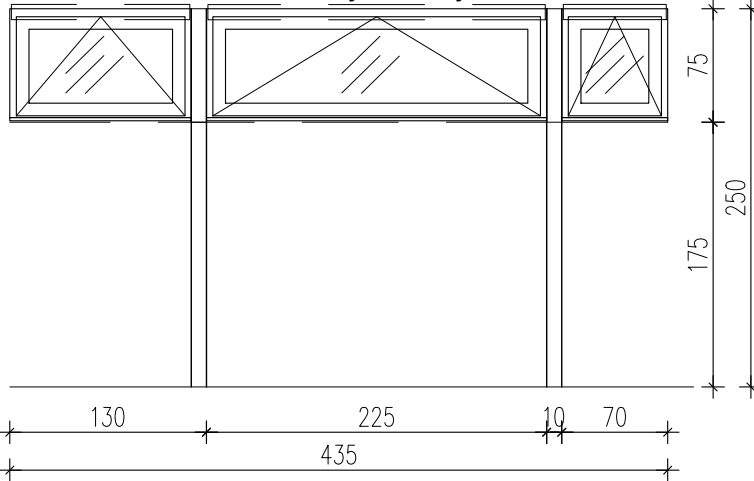


VSE MERE JE POTREBNO PREVERITI IN USKLADITI NA GRADBIŠČU!

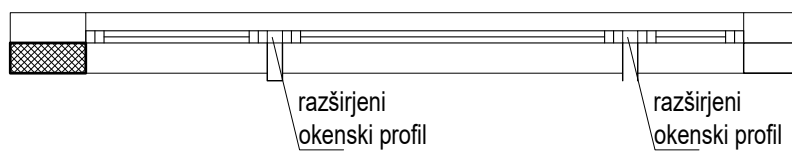
**zunanje žaluzije**



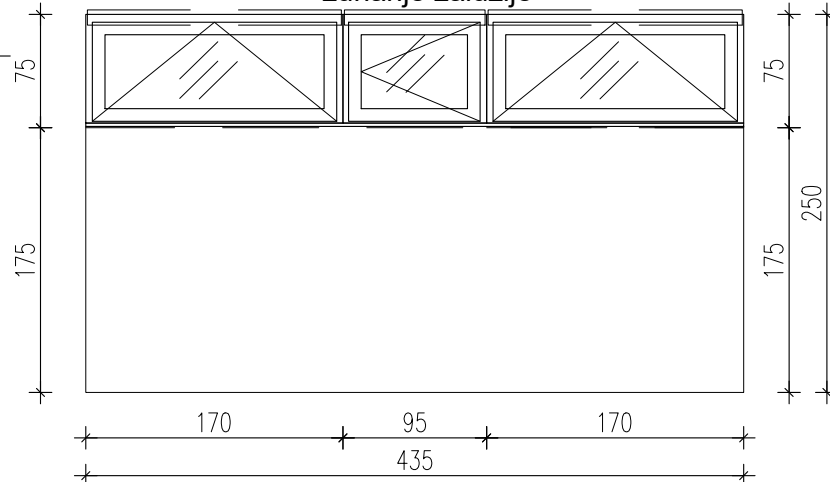
O12 \*

komadov: 1  
specifikacije po splošnem opisu  
odpiranje po shemi

zidarska mera: 435/75cm  
višina parapeta: 175cm



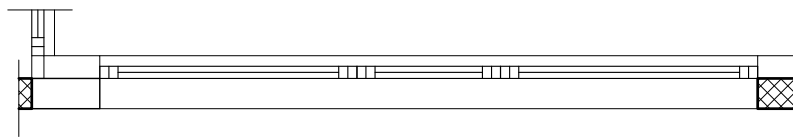
**zunanje žaluzije**



O12b \*

komadov: 1  
specifikacije po splošnem opisu  
odpiranje po shemi

zidarska mera: 435/75cm  
višina parapeta: 175cm




\* možnost odpiranja  
nagibnega krila za 90°;  
vgrajeno varovalo - stranske  
utorne "škarje" se v primeru  
čiščenja snamejo!

**OPOMBE:**

- upoštevati celotno projektno dokumentacijo
- obvezna izdelava delavniške dokumentacije in vzorca, ki ga potrdi arhitekt
- vse mere preveriti na mestu po izvršenih gradbenih delih
- vsa odstopanja od dejanskih mer, vse izvedbe, materiale, obdelave in barve uskladiti z arhitektom
- vključiti ves montažni in tesnilni material in zaključke

Ta načrt velja za pogodbeno določene namene.

investitor:	CENTER ŠOLSkih IN OBŠOLSkih DEJAVNOSTI, Frankopanska ulica 9 1000 LJUBLJANA	objekt:	Energ. sanacija ČŠOD OE Soča	vrsta risbe:	HEME STAVBNEGA POHIŠTVA
projektant:	 salvo projekt arhitekturni biro Cesta Miklavc Dvor 21 1000 Ljubljana Slovenija	VP:	Tina Božičnik, univ.dipl.inž.arh	ZAPS 1227	
		SP:	Rok Gerbec, univ.dipl.inž.arh	ZAPS 1851,	B. Srpčič univ.dipl.inž.arh.
s.p. načrta:	1 - NAČRT ARHITEKTURE	datum:	julij 2020	merilo:	1:50
		št. načrta:	SPK-01	št. projekta:	20016-00
		vrsta proj.:	PZI	s.p. nač.:	1
		št.prikaza:	312	št. lista:	01
		št. lista:	01	sprem.:	1

1

2

3

A4