

1.1

NASLOVNA STRAN arhitekture

1 - NAČRT ARHITEKTURE

INVESTITOR:
Republika Slovenija
Gregorčičeva 20
1000 Ljubljana

OBJEKT:
DOM BOHINJ
Ribčev laz 63

VRSTA PROJEKTNE DOKUMENTACIJE
PROJEKT ZA SPREMEMBO GRADBENEGA DOVOLJENJA – PGD

ZA GRADNJO:
REKONSTRUKCIJA

PROJEKTANT:
URH ARHITEKTI d.o.o.
Eipprova 9A, Ljubljana
Direktor: mag. Bruno Urh, univ.dipl.inž.arh.

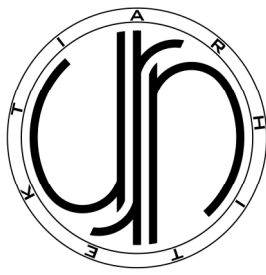
.....
(žig in podpis odgovorne osebe projektanta)

ODGOVORNI PROJEKTANT:
mag. Bruno Urh, univ.dipl.inž.arh.
ZAPS 0100 A

.....
(osebni žig, podpis)

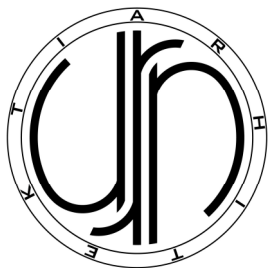
ŠTEVILKA PROJEKTA, KRAJ IN DATUM IZDELAVE PROJEKTA:

150/2010/D, Ljubljana, avgust 2014



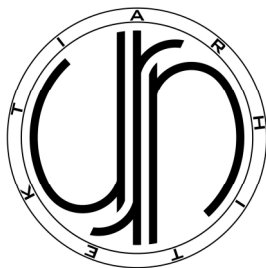
1.2 KAZALO VSEBINE NAČRTA ARHITEKTURE

- 1.1 Naslovna stran
- 1.2 Kazalo vsebine načrta
- 1.3 Kazalo vsebine projekta
- 1.4 Izjava odgovornega projektanta načrta
- 1.5 Tehnično poročilo
- 1.6 Risbe



1.3 KAZALO VSEBINE PROJEKTA

0	Vodilna mapa	št. 150/2010/D
1	Načrt arhitekture	št. 150/2010/D
3	Načrt gradbenih konstrukcij	št. 150/2010/D



1.4 IZJAVA ODGOVORNEGA PROJEKTANTA NAČRTA V PROJEKTU ZA PRIDOBITEV GRADBENEGA DOVOLJENJA

Odgovorni projektant

mag. Bruno Urh, univ.dipl.inž.arh.

I Z J A V L J A M,

1. da je **načrt arhitekture** v projektu za pridobitev gradbenega dovoljenja skladen z zahtevami veljavnih prostorskih aktov,
2. da je ta načrt skladen z drugimi predpisi, ki veljajo na območju, na katerem se bo izvedla nameravana gradnja,
3. da so v tem načrtu upoštevani vsi pridobljeni projektni pogoji in soglasja,
4. da so bile pri izdelavi načrta upoštevane vse ustrezne bistvene zahteve in da je načrt izdelan tako, da bo gradnja, izvedena v skladu z njim, zanesljiva,
5. da je načrt skladen z elaborati, ki so sestavni del projekta (če so obvezni).

150/2010/D

(št. projekta)

Ljubljana, november 2014

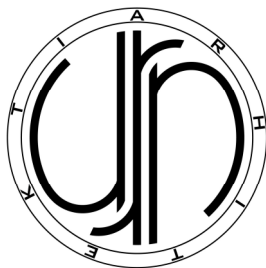
(kraj in datum)

mag. Bruno Urh, univ.dipl.inž.arh.

ZAPS 0100 A

(ime in priimek)

.....
(osebni žig, podpis)

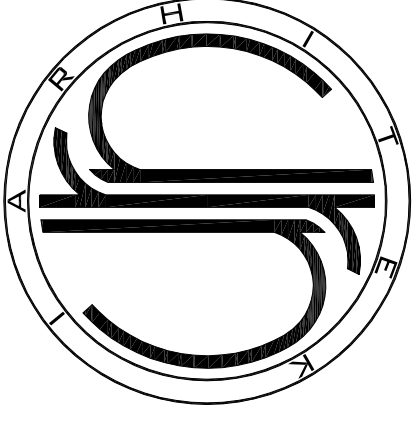


1.5 TEHNIČNO POROČILO

Na podlagi izdelanega poročila o pregledu in preiskavi nosilne konstrukcije za predvideno rekonstrukcijo in adaptacijo doma ČŠOD – Dom Bohinj, marec 2014 smo izdelali Načrt gradbenih konstrukcij št. 150/2010/D.

V skladu z Naravovarstvenim soglasjem Ministrstva za okolje in prostor številka 35620-3228/2014-6 z dne 12.11.2014 in z Dopolnitvijo kulturnovarstvenega soglasja Zavoda za varstvo kulturne dediščine Slovenije številka I-240/16-2011 z dne 14.10.2014 k spremembi PGD projekta se izvede delni poseg v fasado zaradi zahtev iz statičnega izračuna za rekonstrukcijo objekta; in sicer ojačitev konstrukcije objekta z zunanjimi armirano betonskimi slopi za izboljšanje potresne varnosti ob nosilnih stenah.

Slopi so vertikalni, širine 20 cm in v beli barvi. Slopi ne posegajo niti v notranjost objekta in niti v zunanjo ureditev objekta.



INVESTITOR:

REPUBLIKA SLOVENIJA
GREGORČIČEVA 20
1000 LJUBLJANA

OBJEKT:

DOM BOHINJ
RIBČEV LAZ 63

VRSTA PROJEKTA:

PROJEKT ZA SPREMEMBO GRADBENEGA
DOVOLJENJA - PGD

ZA GRADNJO:

REKONSTRUKCIJA

ŠT. PROJEKTA:

150/2010/D

VSEBINA RISBE:

VZHODNA IN SEVERNA
FASADA

ŠT. RISBE:

1.1

MERILO:

1:200

ODGOVORNI PROJEKTANT:

MAG. BRUNO URH, U.D.I.A., ZAPS 0100 A

PROJEKTANT:

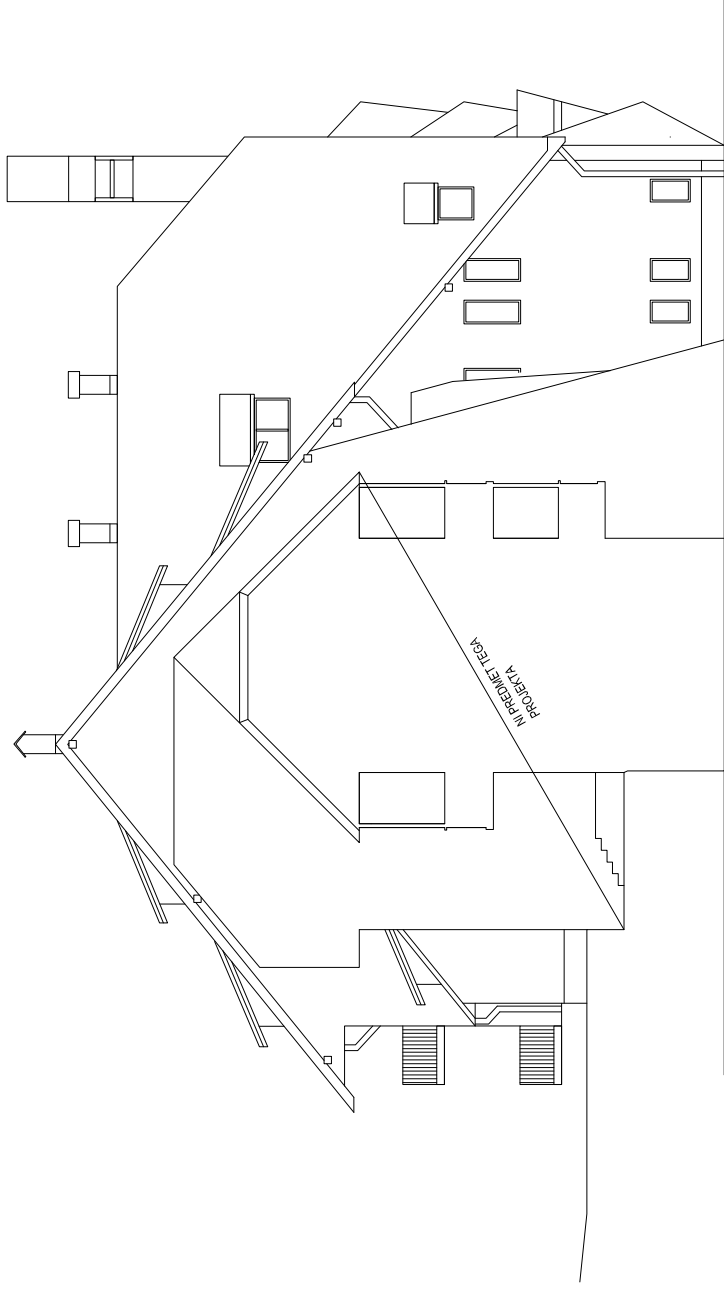
CARMEN URH, U.D.I.A., ZAPS 1067 A

OBDELAL:

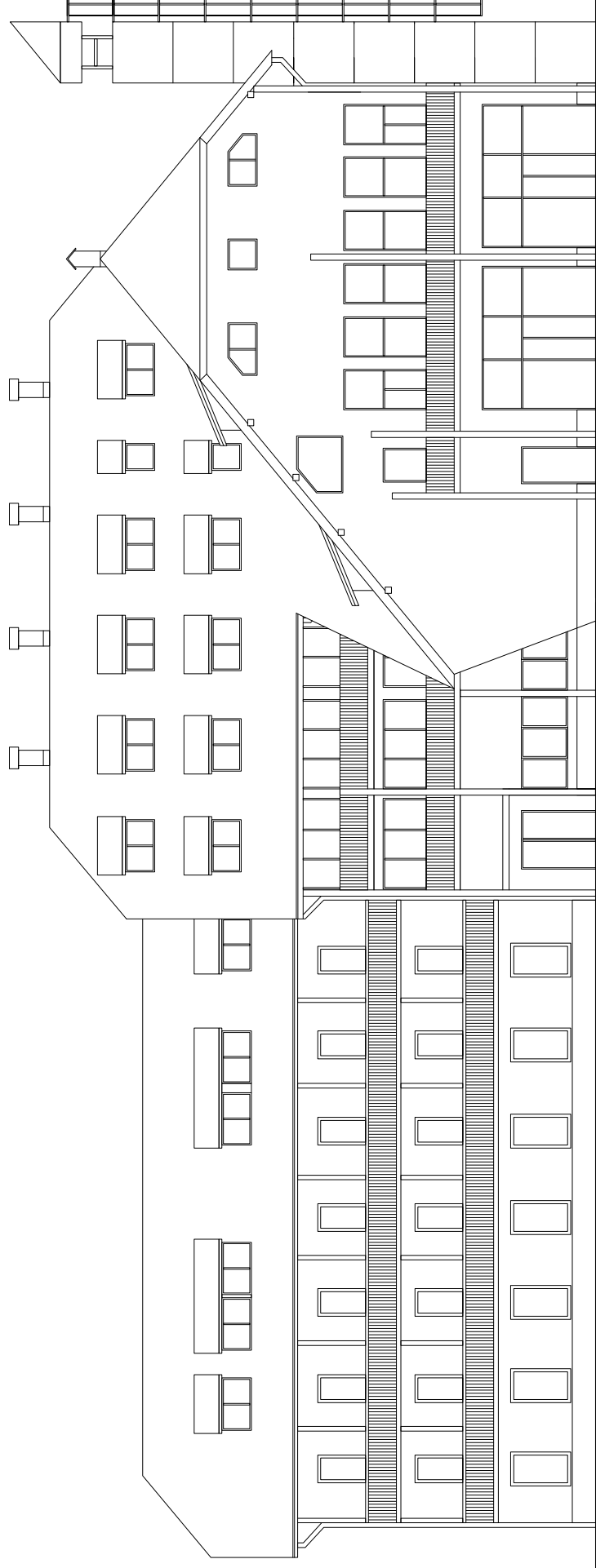
POLONA SENČAR, ABS. ARH.

DATUM:

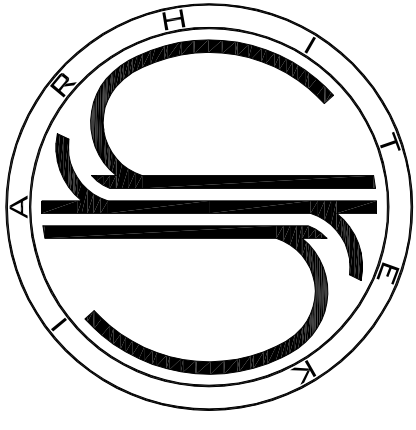
AVGUST 2014



VZHODNA FASADA



SEVERNA FASADA



INVESTITOR:
REPUBLIKA SLOVENIJA
GREGORČIČEVA 20
1000 LJUBLJANA

OBJEKT:
DOM BOHINJ
RIBČEV LAZ 63

VRSTA PROJEKTA:
PROJEKT ZA SPREMEMBO GRADBENEGA
DOVOLJENJA - PGD

ZA GRADNJO:
REKONSTRUKCIJA

ŠT. PROJEKTA:
150/2010/D

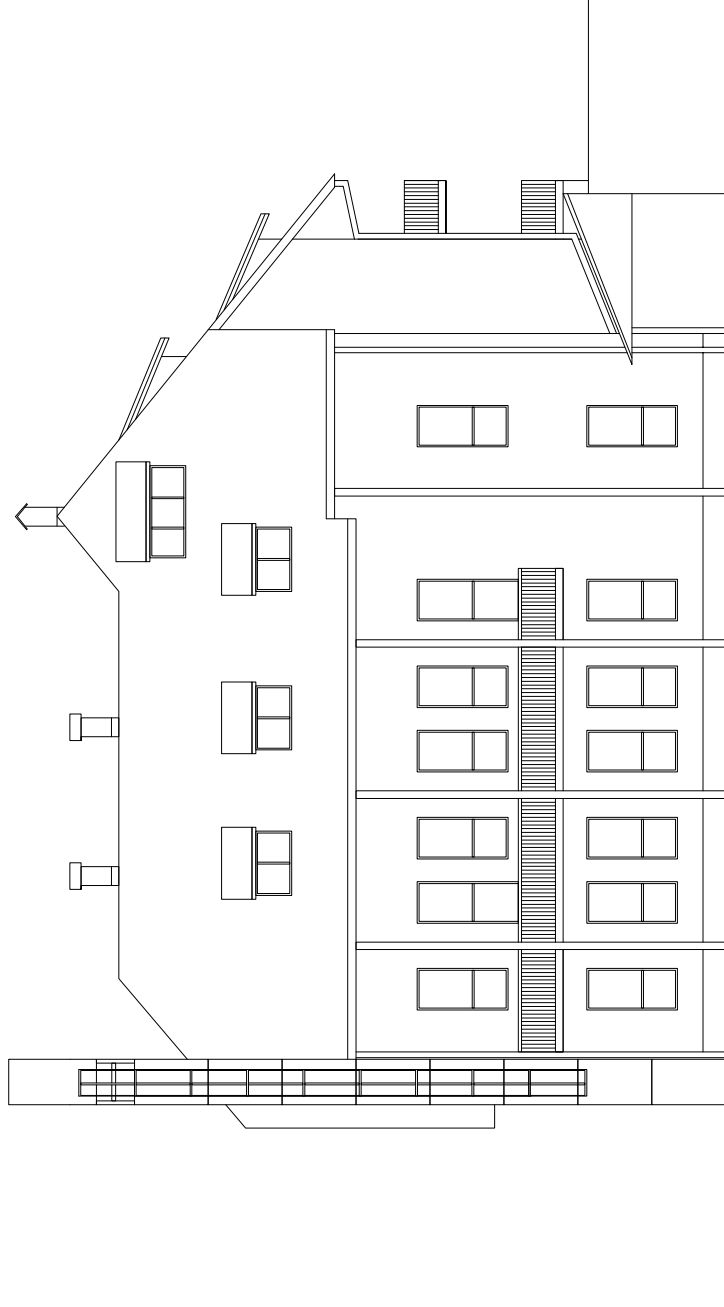
VSEBINA RISBE:
ZAHODNA IN JUŽNA
FASADA

ŠT. RISBE:
1.2

MERILO:
1:200

ODGOVORNI PROJEKTANT:
MAG. BRUNO URH, U.D.I.A., ZAPS 0100 A
PROJEKTANT:
CARMEN URH, U.D.I.A., ZAPS 1067 A
OBDELAL:
POLONA SENČAR, ABS. ARH.

DATUM:
AVGUST 2014



ZAHODNA FASADA



JUŽNA FASADA