

**INVESTITOR / NAROČNIK:**

**CŠOD  
FRANKOPANSKA 9  
1000 LJUBLJANA**

**ŠT.PROJEKTA:**

**09/20**

**KRAJ IN DATUM IZDELAVE  
PROJEKTA:**

**LJUBLJANA, maj 2020**

**PRENOVA KUHINJE V DOMU KRANJSKA GORA**

# **TEHNIČNO POROČILO**

## **1. OBSEG PROJEKTNE NALOGE**

Izdelava tehnične dokumentacije, za izdelavo projekta za izvedbo PZI prenove obstoječe kuhinje v počitniškem domu ČŠOD v Kranjski gori. Tehnična dokumentacija obsega arhitektonsko gradbeni del s popisom in predračunom.

## **2. LOKACIJA IN OPIS SITUACIJE**

Obravnavani objekt kuhinja v domu Kranjska gora se nahaja na parc. št. 180/3, 181/4 k.o. Kranjska gora.

## **3. OPIS KOMUNALNIH PRIKLJUČKOV**

- |                                   |  |
|-----------------------------------|--|
| <b>a./ vodovod</b>                | - javni (prikl. na obstoječe)              |
| <b>b./ elektrika</b>              | - javni (priklop na obstoječe)             |
| <b>c./ kanalizacija</b>           | - javni kanal (priklop na obstoječe)       |
| <b>d./ centralno ogrevanje</b>    | - priključitev na obstoječi sistem         |
| <b>e./ prezračevanje in klima</b> | - priključitev na nov prezračevalni sistem |

#### **4. ZASNOVA OBJEKTA - FUNKCIONALNOST in KONSTRUKCIJA**

Prenova objekta "Kuhinja v počitniškem domu Kranjska gora" zajema naslednje posege :  
- prenova z ohranitvijo elementov obstoječe kuhinje , izdelava pisarne, čajne kuhinje, Sistema prezračevanja , nove elektroinstalacije, zamenjava talnih in stenskih oblog.

Celotni osnovni tloris objekta Počitniškega doma je nepravilni pravokotnik dim 23,51 x 20,92m. Objekt ima K + P + 2N etažnosti. Predmet obdelave je kuhinjski sklop doma v pritlični etaži kvadrature cca 75,89m<sup>2</sup> (max 13,34 x 14,55m), gradbeno (zamenjava stenskih in talnih oblog ) pa še spremljajoči prostori, kot so skladišča, komunikacije, jedilnice, v skupni kvadraturi 221,93m<sup>2</sup> t. j. 297,82m<sup>2</sup> skupaj bruto.

Osnovna nosilna konstrukcija objekta objekta je armiranobetonski skelet – horizontalne in vertikalne AB vezi in AB etažne plošče.

Nosilne in obodne stene pa so opečne Zidane z NF in modularno opeko, oziroma porolit debeline cca 10 cm.

V objektu se odstrani obstoječa kuhinjska oprema in prestavi na začasno deponijo, rušile se bodo notranje nenosilne stene, odstranijo se finalni tlaki, odstrani se obstoječe določene strojne in elektro instalacije, postavijo se nove predelne stene, fasadni pas ostaja nespremenjen.

Nove stene se izvede v Ytong izvedbi debeline 20 in 15cm. V kuhinji in pisarni in WC kuhinja se zamenjajo vsi obstoječi tlaki - nova keramika.

V objektu se izvede in zamenjajo oziroma obnovijo strojne in elektro instalacije.

Skladiščni del kuhinje je na S in V strani objekta in niso predmet projekta, razen zamenjave talnih oblog, izravnava in beljenje prostorov 7, 11, 12, 23 in 14 kjer se zamenja talna keramika z obrobo. Dodatno še prostori 1, 3, 4, 5, 6, 9, 10,

V kuhinji se finalna obdelava sten in stropov izvede skladno s higienskimi predpisi, keramika ne drseča v kuhinji R 11 ostalo R 10..

#### **POVRŠINA**

##### LEGENDA PROSTOROV, KI SE OBDELUJEJO

8. KUHINJA	keramika	54,81m <sup>2</sup>
13. WC KUHINJA	keramika	7,38m <sup>2</sup>
14. SUŠILNICA	keramika	9,10m <sup>2</sup>
16. PREDPROSTOR 1	keramika	/
čajna kuhinja	keramika	1,50m <sup>2</sup>
23. PISARNA	keramika	3,10m <sup>2</sup>
SKUPAJ		75,89m <sup>2</sup>

##### PROSTORI ZA GRADBENO OBDELAVO

1. HODNIK - zunaj	keramika	5,83m <sup>2</sup>
3. SHRAMBA	keramika	11,97m <sup>2</sup>
4. DELAVNICA UPRAVNIK	keramika	8,36m <sup>2</sup>
5. SKLADIŠČE Š.O.	keramika	7,94m <sup>2</sup>
6. SKLADIŠČE HR. 1	keramika	15,27m <sup>2</sup>

7. HODNIK	keramika	9,95m <sup>2</sup>
9. JEDILNICA V.	keramika	63,76m <sup>2</sup>
10. JEDILNICA M.	keramika	20,64m <sup>2</sup>
11. SKLADIŠČE HR. 2	keramika	8,32m <sup>2</sup>
12. SKLADIŠČE 3	keramika	5,08m <sup>2</sup>
NETO PRITLIČJE		157,22m <sup>2</sup>

### **5. OPIS INSTALACIJ**

Ogrevanje	- radiatorsko – obstoječ sistem – nova dispozicija
Vodovod	- priključek na javni vodovod – obstoječ sistem – nova dispozicija
Elektrika	- obstoječ sistem – nova dispozicija
Kanalizacija	- fekalne vode v obstoječo kanalizacijo – preko novega lovilca maščob

### **6. TERMO IZOLACIJE**

Vse termo izolacije so obstoječe oziroma se zaradi dotrajanosti le teh zamenjajo z novimi T.I. v tlaku kuhinje

### **OPIS DELOVNIH PROCESOV IN PROSTOROV**

Tlaki v kuhinji in skladiščih so keramični.

Vse stene v kuhinji in skladiščih so obložene s keramiko do višine 2,20m, Keramika se polaga na stik, brez fug - preprečevanje zbiranja umazanije. Stiki sten s tlemi se izvedejo zaobljeno.

Vsi delovni pulti, predali ter omarice in druga oprema so narejeni iz nerjavečega jekla, zaradi mokrega čiščenja in razkuževanja le teh.

V vse prostore v kuhinji je napeljana topla in hladna voda, za pripravo živil ter za čiščenje opreme in za osebno higieno - umivalniki za roke s pripadajočim priborom.

Čisti in nečisti del kuhinje sta funkcionalno ločena med seboj.

Sprejem umazane posode je funkcionalno vezan na prostor za čiščenje posode, in je ločen od prostora za izdajo hrane. .

Dostava živil se vrši skozi servisni vhod, ki je povezan delom kuhinje, shranjevanje živil pa je omogočeno v skladiščnih prostorih, kjer se nahajajo hladilne omare za shranjevanje živil, temperaturni režim hladilnih omar pa se giblje od +4 do -8 st celzija.

Skladišča živil so funkcionalno vezana na prostor za grobo pripravo hrane - čiščenje ter lupljenje zelenjave in gomoljnic ter groba priprava mesa in rib, kot so razrez in izkoščičevanje.

Prostori za fino pripravo hrane pa so funkcionalno vezani na prostore za grobo pripravo hrane. Vsi drobni strojčki za pripravo hrane se med uporabo le teh nahajajo na delovnem pultu, ko niso v uporabi pa se jih pospravi pod delovni pult.

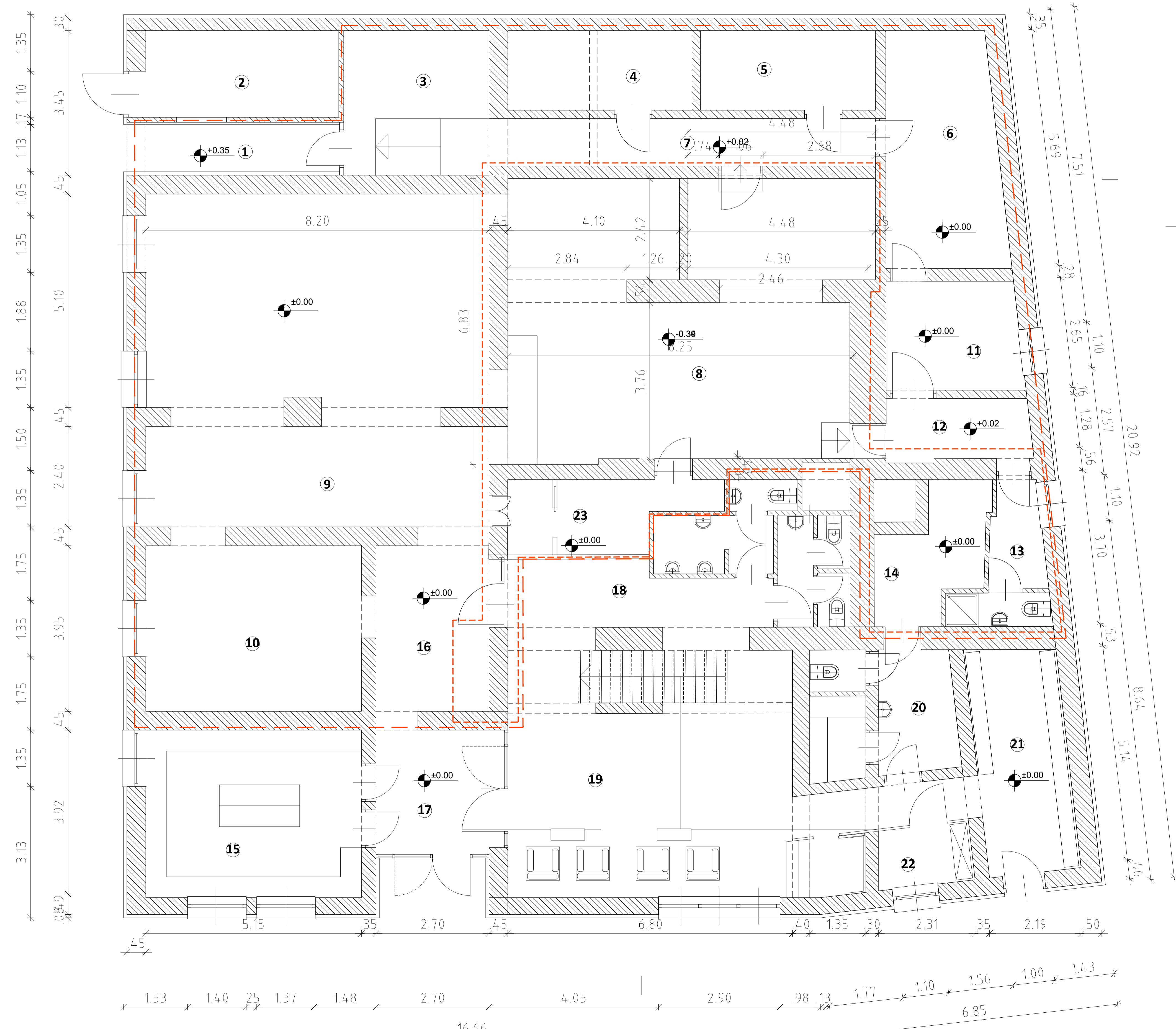
Kuhinja je opremljena s potrebnimi policami visečimi omaricami ter predali za shranjevanje živil, posode ter pribora za delo.

LJUBLJANA, MAJ 2020

sestavil : B.KAJIN d.i.a.

21.06

45 4.61 1.12 3.47 45 1.95 2.0 2.25 2.0 4.00 25 2.54 42.40



**LEGENDA PROSTOROV**

1. HODNIK - zunaj	keramika	5,83m <sup>2</sup>
2. KOTLOVNICA	keramika	9,54m <sup>2</sup>
3. SHRAMBA	keramika	11,97m <sup>2</sup>
4. DELAVNICA UPRAVNIK	keramika	8,36m <sup>2</sup>
5. SKLADIŠČE Š.O.	keramika	7,94m <sup>2</sup>
6. SKLADIŠČE HR. 1	keramika	15,27m <sup>2</sup>
7. HODNIK	keramika	9,95m <sup>2</sup>
8. KUHINJA	keramika	55,04m <sup>2</sup>
9. JEDILNICA V.	keramika	63,76m <sup>2</sup>
10. JEDILNICA M.	keramika	20,64m <sup>2</sup>
11. SKLADIŠČE HR. 2	keramika	8,32m <sup>2</sup>
12. SKLADIŠČE 3	keramika	5,08m <sup>2</sup>
13. WC KUHINJA	keramika	5,38m <sup>2</sup>
14. SUŠILNICA	keramika	6,91m <sup>2</sup>
15. GARDEROBA	keramika	20,60m <sup>2</sup>
16. PREDPROSTOR 1	keramika	11,42m <sup>2</sup>
17. PREDPROSTOR 2	keramika	9,51m <sup>2</sup>
18. WC AVLA	keramika	19,66m <sup>2</sup>
19. AVLA	keramika	49,13m <sup>2</sup>
20. GARDEROBA OSEBJE	keramika	9,52m <sup>2</sup>
21. SHRAMBA SMUČI	keramika	11,80m <sup>2</sup>
22. SKLADIŠČE UPRAVNIK	keramika	3,18m <sup>2</sup>
23. PISARNA	keramika	7,27m <sup>2</sup>
<b>NETO PRITLIČJE</b>		<b>376,08m<sup>2</sup></b>
<b>BRUTO PRITLIČJE</b>		<b>474,72m<sup>2</sup></b>

--- OBMOČJE OBDELAVE  
 --- OBMOČJE OBDELAVE GRADBENO

- armirani beton
- opečni modularec
- porolit
- t.i.
- nasutje
- teren
- obstoječa konstrukcija

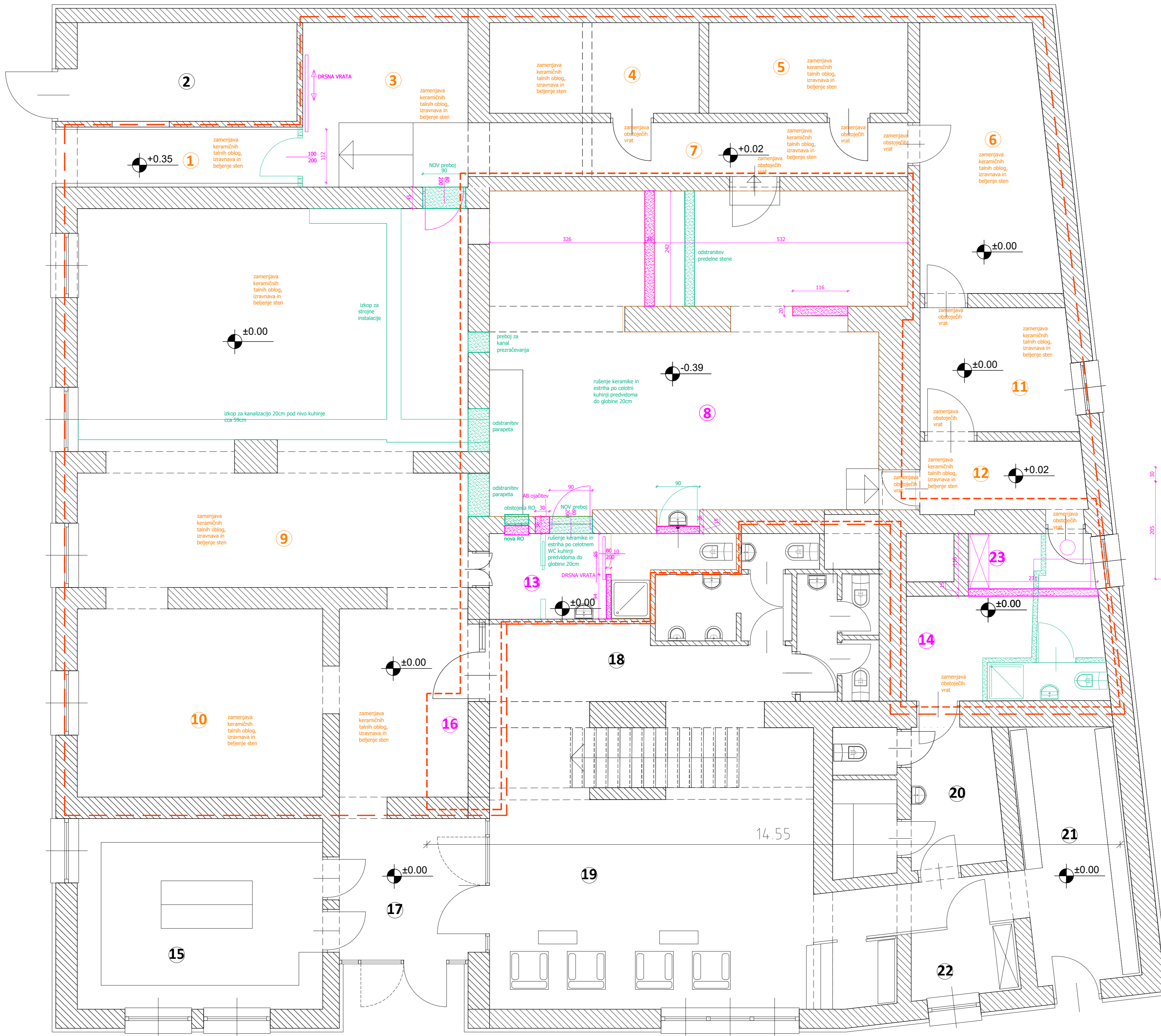
**procadria**

Objekt: PRENOVA KUHINJE V DOMU KRAJINSKA GORA  
 Lokacija: 1403, 1614, k.o. Kamplje gora, Občina Kamplje gora

Projekt: Tloris pritičja  
 Nacrt arhitekture  
 Datum: MAJ 2020

Projektant: PZI  
 Datum: 09/20

Št. projekta: 01  
 Št. lista: 01



**LEGENDA PROSTOROV - CELO PRITLIČJE**

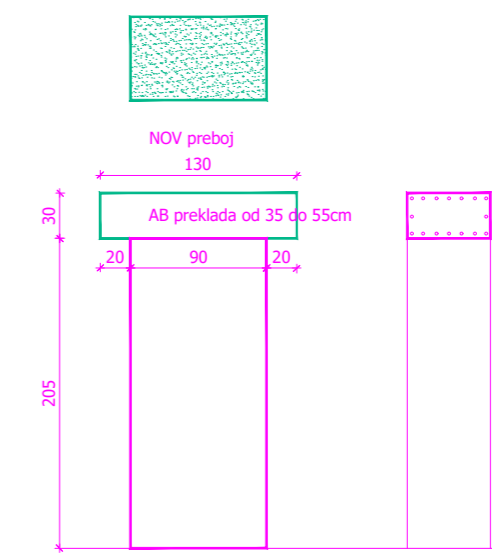
1. HODNIK - zunaj	keramika	5,83m <sup>2</sup>
2. KOTLOVNICA	keramika	9,54m <sup>2</sup>
3. SHRAMBA	keramika	11,97m <sup>2</sup>
4. DELAVNICA UPRAVNIK	keramika	8,36m <sup>2</sup>
5. SKLADIŠČE Š.O.	keramika	7,94m <sup>2</sup>
6. SKLADIŠČE HR. 1	keramika	15,27m <sup>2</sup>
7. HODNIK	keramika	9,95m <sup>2</sup>
8. KUHINJA	keramika	54,81m <sup>2</sup>
9. JEDILNICA V.	keramika	63,76m <sup>2</sup>
10. JEDILNICA M.	keramika	20,64m <sup>2</sup>
11. SKLADIŠČE HR. 2	keramika	8,32m <sup>2</sup>
12. SKLADIŠČE 3	keramika	5,08m <sup>2</sup>
13. WC KUHINJA	keramika	7,38m <sup>2</sup>
14. SUŠILNICA	keramika	9,10m <sup>2</sup>
15. GARDEROBA	keramika	20,60m <sup>2</sup>
16. PREDPROSTOR 1	keramika	11,42m <sup>2</sup>
17. PREDPROSTOR 2	keramika	9,51m <sup>2</sup>
18. WC AVLA	keramika	19,66m <sup>2</sup>
19. AVLA	keramika	49,13m <sup>2</sup>
20. GARDEROBA OSEBJE	keramika	9,52m <sup>2</sup>
21. SHRAMBA SMUČI	keramika	11,80m <sup>2</sup>
22. SKLADIŠČE UPRAVNIK	keramika	3,18m <sup>2</sup>
23. PISARNA	keramika	3,10m <sup>2</sup>
NETO PRITLIČJE		375,42m <sup>2</sup>
BRUTO PRITLIČJE		474,72m <sup>2</sup>

**LEGENDA PROSTOROV, KI SE OBDELUJEJO**

8. KUHINJA	keramika	54,81m <sup>2</sup>
13. WC KUHINJA	keramika	7,38m <sup>2</sup>
14. SUŠILNICA	keramika	9,10m <sup>2</sup>
16. PREDPROSTOR 1	keramika	/
čajna kuhinja	keramika	1,50m <sup>2</sup>
23. PISARNA	keramika	3,10m <sup>2</sup>
NETO PRITLIČJE		75,89m <sup>2</sup>

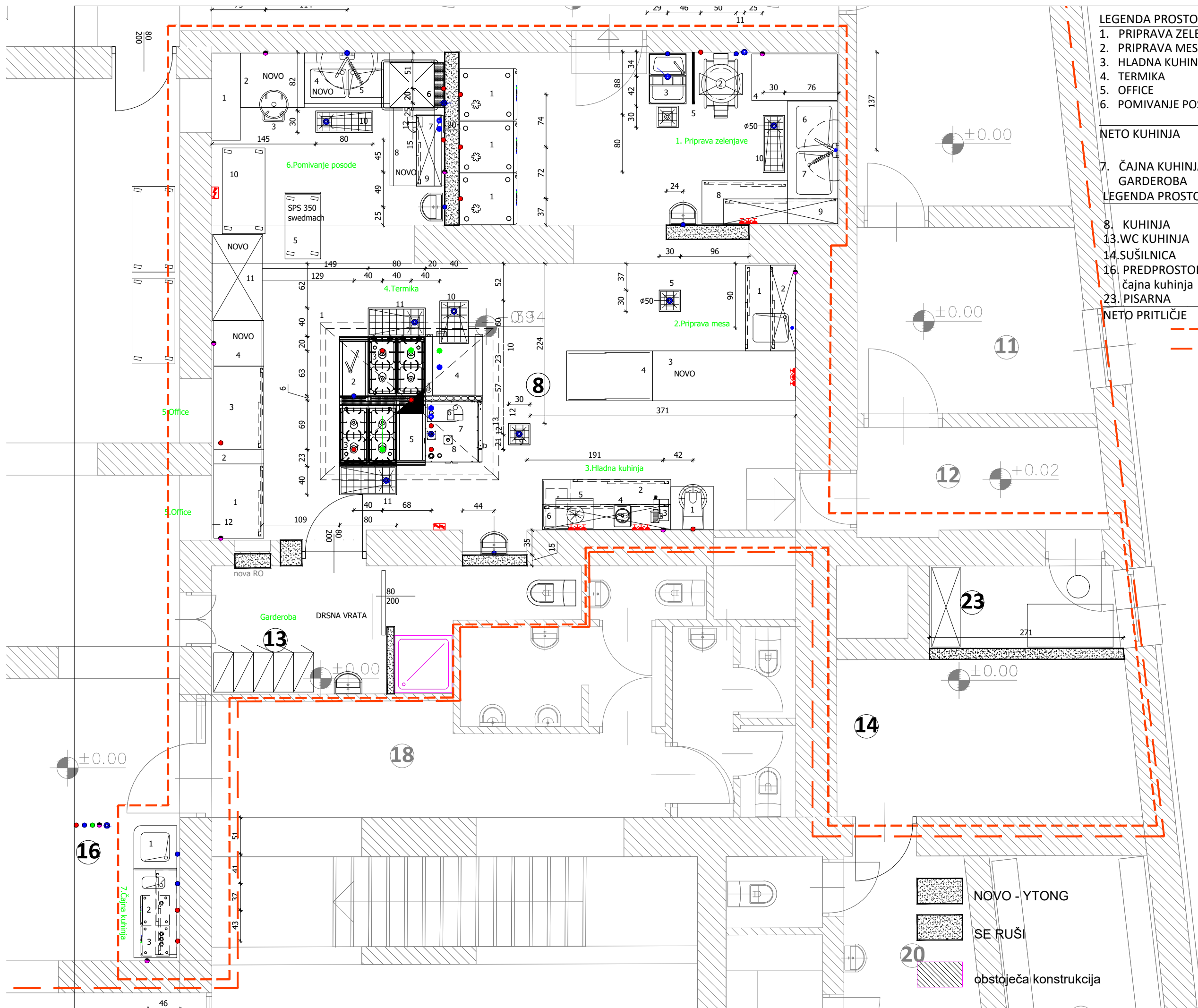
**LEGENDA PROSTOROV - ZA GRADBENO OBDELAVO**

1. HODNIK - zunaj	keramika	5,83m <sup>2</sup>
3. SHRAMBA	keramika	11,97m <sup>2</sup>
4. DELAVNICA UPRAVNIK	keramika	8,36m <sup>2</sup>
5. SKLADIŠČE Š.O.	keramika	7,94m <sup>2</sup>
6. SKLADIŠČE HR. 1	keramika	15,27m <sup>2</sup>
7. HODNIK	keramika	9,95m <sup>2</sup>
9. JEDILNICA V.	keramika	63,76m <sup>2</sup>
10. JEDILNICA M.	keramika	20,64m <sup>2</sup>
11. SKLADIŠČE HR. 2	keramika	8,32m <sup>2</sup>
12. SKLADIŠČE 3	keramika	5,08m <sup>2</sup>
NETO PRITLIČJE		157,22m <sup>2</sup>



- OBMOČJE OBDELAVE**  
**OBMOČJE OBDELAVE GRADBENO**
- NOVO
  - SE RUŠI
  - armirani beton
  - opečni modularrec
  - porolit
  - t.i.
  - nasutje
  - teren
  - obstoječa konstrukcija

<b>Procordia</b> d.o.o. Pre-Crete d.o.o. - Hedro 23a - 1210 Ljubljana-Slovenija borsis.kajin@procordia.com - 01 451 52 22	OBJEKT: PRENOVA KUHINJE V DOMU KRANJSKA GORA	LOKALITA: št. parc. 180/3, 181/4, št. k.o. Karpinjska gora Občina Pristava gora	Faza: TLRIS PRITLIČJA NOVO s posegi rušenja in zidave	Datum: MAJ 2020	Št. nacrta: 01	List: 02
	INVESTITOR: CSOD FRANKOPANSKA 9 1000 Ljubljana	NAČRT: NAČRT ARHITEKTURE	PROJEKCIJSKI VODJA: BORIS KAJIN UNIV. DIPLOMIRAN	PROJEKTANT: BORIS KAJIN UNIV. DIPLOMIRAN	MERILO: 1:50	Faza: PZI



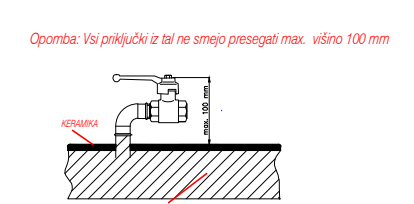
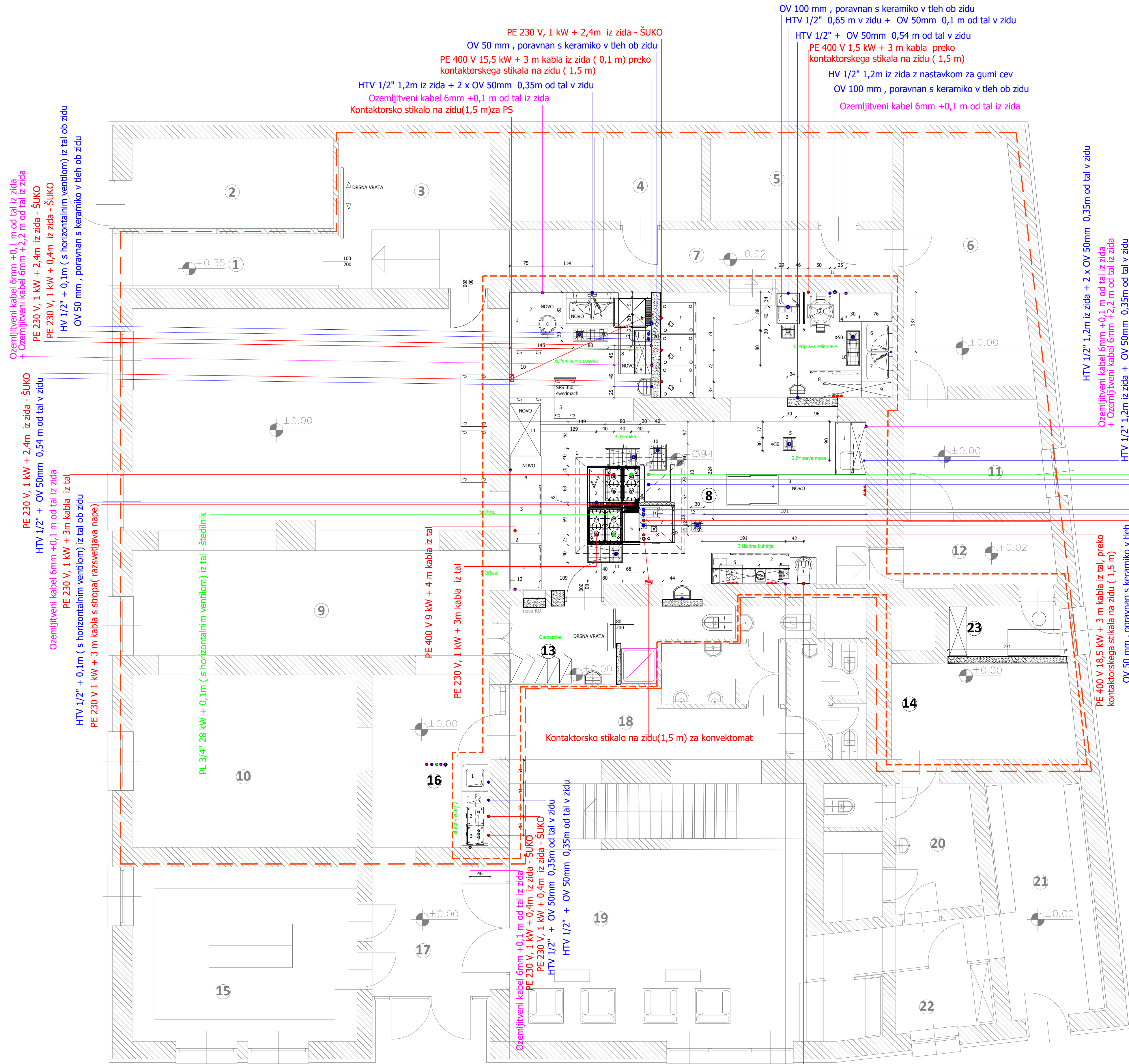
LEGENDA PROSTOROV		
1. PRIPRAVA ZELENJAVE	keramika	12,87m <sup>2</sup>
2. PRIPRAVA MESA	keramika	7,00m <sup>2</sup>
3. HLADNA KUHINJA	keramika	6,40m <sup>2</sup>
4. TERMIKA	keramika	13,32m <sup>2</sup>
5. OFFICE	keramika	6,26m <sup>2</sup>
6. POMIVANJE POSODE	keramika	8,90m <sup>2</sup>
<b>NETO KUHINJA</b>		<b>54,75m<sup>2</sup></b>
7. ČAJNA KUHINJA	keramika	1,70m <sup>2</sup>
GARDEROBA	keramika	7,52m <sup>2</sup>
LEGENDA PROSTOROV, KI SE OBDELUJEJO		
8. KUHINJA	keramika	54,81m <sup>2</sup>
13. WC KUHINJA	keramika	7,38m <sup>2</sup>
14. SUŠILNICA	keramika	9,10m <sup>2</sup>
16. PREDPROSTOR 1	keramika	/
čajna kuhinja	keramika	1,50m <sup>2</sup>
23. PISARNA	keramika	3,10m <sup>2</sup>
<b>NETO PRITLIČJE</b>		<b>75,89m<sup>2</sup></b>

- - - - - OBMOČJE OBDELAVE  
- - - - - OBMOČJE OBDELAVE GRADBENO

LOKACIJA:	št. parc. 180/3, 181/4, k.o. Kranjska gora Občina Kranjska gora
OBJEKT:	PRENOVA KUHINJE V DOMU KRANJSKA GORA
INVESTITOR:	CŠOD FRANKOPANSKA 9 1000 Ljubljana
ODGOVORNI VODJA PROJEKTA:	BORIS KAJIN, univ. dipl. inž. arh. A-0276
ODGOVORNI PROJEKTANT:	BORIS KAJIN, univ. dipl. inž. arh. A-0276
PROJEKTANT:	
RISBA:	TLORIS PRITLIČJA NOVO dispozicija opreme
MERILO:	1:50
ŠT. PROJ.:	09/20
FAZA:	PZI
DATUM:	MAJ 2020
ŠT. NAČRTA:	01
LIST:	03

NOVO - YTONG  
 SE RUŠI  
 obstoječa konstrukcija



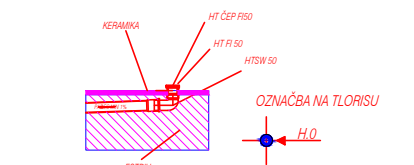


- LEGENDA**
- HTV – priključek hladne in tople vode
  - HV – priključek hladne vode
  - MHV – priključek hladne vode
  - OV – odvod vode
  - PE – priključek elektrike
  - PL – priključek plina
  - talna rešetka
  - ŠUKO 230 V
  - ŠUKO 400 V

**LEGENDA PROSTOROV - ZA GRADBENO OBDELAVO**

1. HODNIK - zunanaj	keramika	5,83m <sup>2</sup>
3. SHRAMBA	keramika	11,97m <sup>2</sup>
4. DELAVNICA UPRAVNIK	keramika	8,36m <sup>2</sup>
5. SKLADIŠČE Š.O.	keramika	7,94m <sup>2</sup>
6. SKLADIŠČE HR. 1	keramika	15,27m <sup>2</sup>
7. HODNIK	keramika	9,95m <sup>2</sup>
9. JEDILNICA V.	keramika	63,76m <sup>2</sup>
10. JEDILNICA M.	keramika	20,64m <sup>2</sup>
11. SKLADIŠČE HR. 2	keramika	8,32m <sup>2</sup>
12. SKLADIŠČE 3	keramika	5,08m <sup>2</sup>

**NETO PRITLIČJE** 157,22m<sup>2</sup>



**OPOZORILO ! VSE KOTE SO KOTIRANE " ČISTE " KERAMIKA - KERAMIKA.**

VTIČNICE KATERE NIMAJO NAVEDENO VIŠINO, SO NA VIŠINI 1,2 M.

VSI EL. ELEMENTI Z MOČJO PREKO 7,5KW MORAJO BITI IZVEDENI PREKO KONČNEGA STIKALA NA ZIDU, V NEPOSREDNI BLIŽINI POTROŠNIKA.

VSI STIKI TAL Z ZIDOM MORAJO BITI IZVEDENI Z RF ZAOKROŽNICAMI. VSI ZUNANJI ROBOVI STEN MORAJO BITI ZAŠČITENI Z RF ZAOKROŽNICAMI.

STENE SE OBLOŽIJO S KERAMIKO DO VIŠINE MIN 2,2 M. TLA MORAJO BITI IZVEDENA V PROTIDRSNI IZVEDBI.

- OBMOČJE OBDELAVE
- OBMOČJE OBDELAVE GRADBENO

- LEGENDA PROSTOROV**
- NOVO
  - SE RUŠI
  - armirani beton
  - opečni modularec
  - porolit
  - t.i.
  - nasutje
  - teren
  - obstoječa konstrukcija

1. HODNIK - zunanaj	keramika	5,83m <sup>2</sup>
2. KOTLOVNICA	keramika	9,54m <sup>2</sup>
3. SHRAMBA	keramika	11,97m <sup>2</sup>
4. DELAVNICA UPRAVNIK	keramika	8,36m <sup>2</sup>
5. SKLADIŠČE Š.O.	keramika	7,94m <sup>2</sup>
6. SKLADIŠČE HR. 1	keramika	15,27m <sup>2</sup>
7. HODNIK	keramika	9,95m <sup>2</sup>
8. KUHINJA	keramika	54,81m <sup>2</sup>
9. JEDILNICA V.	keramika	63,76m <sup>2</sup>
10. JEDILNICA M.	keramika	20,64m <sup>2</sup>
11. SKLADIŠČE HR. 2	keramika	8,32m <sup>2</sup>
12. SKLADIŠČE 3	keramika	5,08m <sup>2</sup>
13. WC KUHINJA	keramika	7,38m <sup>2</sup>
14. SUŠILNICA	keramika	9,10m <sup>2</sup>
15. GARDEROBA	keramika	20,60m <sup>2</sup>
16. PREDPROSTOR 1	keramika	11,42m <sup>2</sup>
17. PREDPROSTOR 2	keramika	9,51m <sup>2</sup>
18. WC AVLA	keramika	19,66m <sup>2</sup>
19. AVLA	keramika	49,13m <sup>2</sup>
20. GARDEROBA OSEBJE	keramika	9,52m <sup>2</sup>
21. SHRAMBA SMUČI	keramika	11,80m <sup>2</sup>
22. SKLADIŠČE UPRAVNIK	keramika	3,18m <sup>2</sup>
23. PISARNA	keramika	3,10m <sup>2</sup>
<b>NETO PRITLIČJE</b>		<b>375,42m<sup>2</sup></b>
<b>BRUTO PRITLIČJE</b>		<b>474,72m<sup>2</sup></b>

**LEGENDA PROSTOROV, KI SE OBDELUJEJO**

8. KUHINJA	keramika	54,81m <sup>2</sup>
13. WC KUHINJA	keramika	7,38m <sup>2</sup>
14. SUŠILNICA	keramika	9,10m <sup>2</sup>
16. PREDPROSTOR 1	čajna kuhinja	/
23. PISARNA	keramika	3,10m <sup>2</sup>
<b>NETO PRITLIČJE</b>		<b>75,89m<sup>2</sup></b>

DEMIČ ZLATKO s.p. CILENSKOVA 17, 1000 LJUBLJANA SLOVENIJA M.tel: +386 (41)752 361 E-mail: zlatko.demic@telemach.net	Št. projekta 8-5/2020-DZ
Objekt : CŠOD Kranjska gora	Projektant : Demič Zlatko
Naročnik : CŠOD Frankopanska 9 1000 Ljubljana	
Projekt : Prenova obstoječe kuhinje	Vsebina projekta : Tehnološka rešitev z mikrokocajo priključkov
Kraj : Kranjska gora	Datum : 27.6.2011.

**procadia** d.o.o.

OBSEJ: PrenoVA KUHINJE V DOMU KRANJSKA GORA

LOKACIJA: št. parc. 180/3, 181/4, k.o. Kranjska gora, Občina Kranjska gora

INVESTITOR: CŠOD FRANKOPANSKA 9 1000 Ljubljana	NAČRT: NAČRT ARHITEKTURE	RISKA: TLOORIS PRITLIČJA NOVO tehnologija kuhinje
ODGOVORNE VOĐA: BORIS KAJIN.univ.dipl.inž.arh. A-0276	POPISE: [Signature]	VERSIJA: 1:50
ODGOVORNI PROJEKTANT: BORIS KAJIN.univ.dipl.inž.arh. A-0276	POPISE: [Signature]	DATA: MAJ 2020
PROJEKTANT: [Signature]		ŠT. PROJ.: 09/20
		FAZA: PZI
		ŠT. NAČRTA: 01
		LIST: 04

Ozemljitveni kabel 6mm +0,1 m od tal iz zida + Ozemljitveni kabel 6mm +2,2 m od tal iz zida  
PE 230 V, 1 kW + 2,4m iz zida - ŠUKO  
PE 230 V, 1 kW + 0,4m iz zida - ŠUKO  
HV 1/2" + 0,1m ( s horizontalnim ventilom) iz tal ob zidu  
OV 50 mm , poravnan s keramiko v tleh ob zidu

PE 230 V, 1 kW + 2,4m iz zida - ŠUKO  
HTV 1/2" + OV 50mm 0,54 m od tal v zidu  
Ozemljitveni kabel 6mm +0,1 m od tal iz zida  
PE 230 V, 1 kW + 3m kabla iz tal  
HV 1/2" + 0,1m ( s horizontalnim ventilom) iz tal ob zidu  
PE 230 V 1 kW + 3 m kabla s stropa( razsvetljava nape)

HTV 1/2" + 0,1m ( s horizontalnim ventilom) iz tal ob zidu  
PE 230 V 1 kW + 3 m kabla iz tal  
PE 230 V, 1 kW + 4 m kabla iz tal  
PE 400 V 9 kW + 4 m kabla iz tal  
PE 230 V, 1 kW + 3m kabla iz tal

PE 230 V, 1 kW + 0,4m iz zida - ŠUKO  
PE 230 V, 1 kW + 0,4m iz zida - ŠUKO  
HTV 1/2" + OV 50mm 0,35m od tal v zidu  
HTV 1/2" + OV 50mm 0,35m od tal v zidu

PE 400 V, 1 kW + 1,2 m iz zida - vtičnica  
Ozemljitveni kabel 6mm +0,1 m od tal iz zida + Ozemljitveni kabel 6mm +2,2 m od tal iz zida

PE 230 V, 1 kW + 2,4m iz zida - ŠUKO  
OV 50 mm , poravnan s keramiko v tleh ob zidu  
PE 400 V 15,5 kW + 3 m kabla iz zida ( 0,1 m) preko kontaktorskega stikala na zidu ( 1,5 m)  
HTV 1/2" 1,2m iz zida + 2 x OV 50mm 0,35m od tal v zidu  
Ozemljitveni kabel 6mm +0,1 m od tal iz zida  
Kontaktorsko stikalo na zidu(1,5 m)za PS

OV 100 mm , poravnan s keramiko v tleh ob zidu  
HTV 1/2" 0,65 m v zidu + OV 50mm 0,1 m od tal v zidu  
HTV 1/2" + OV 50mm 0,54 m od tal v zidu  
PE 400 V 1,5 kW + 3 m kabla preko kontaktorskega stikala na zidu ( 1,5 m)  
HV 1/2" 1,2m iz zida z nastavkom z gumi cev  
OV 100 mm , poravnan s keramiko v tleh ob zidu  
Ozemljitveni kabel 6mm +0,1 m od tal iz zida

HTV 1/2" 1,2m iz zida + 2 x OV 50mm 0,35m od tal v zidu  
Ozemljitveni kabel 6mm +0,1 m od tal iz zida + Ozemljitveni kabel 6mm +2,2 m od tal iz zidu  
HTV 1/2" 1,2m iz zida + OV 50mm 0,35m od tal v zidu  
PL 3/4" 15,6 kW + 0,1m ( s horizontalnim ventilom) iz tal - kiper  
PL 3/4" 28 kW + 0,1m ( s horizontalnim ventilom) iz tal - štedilnik

PE 400 V 18,5 kW + 3 m kabla iz tal, preko kontaktorskega stikala na zidu ( 1,5 m)  
OV 50 mm , poravnan s keramiko v tleh  
PE 230 V 1 kW + 2 m kabla iz tal- mehčalec  
OV 50 mm , poravnan s keramiko v tleh  
HV 1/2" + 0,1m ( s horizontalnim ventilom) iz tal  
HV 1/2" + 0,1m ( s horizontalnim ventilom) iz tal

PE 400 V 18,5 kW + 3 m kabla iz tal, preko kontaktorskega stikala na zidu ( 1,5 m)  
OV 50 mm , poravnan s keramiko v tleh  
PE 230 V 1 kW + 2 m kabla iz tal- mehčalec  
OV 50 mm , poravnan s keramiko v tleh  
HV 1/2" + 0,1m ( s horizontalnim ventilom) iz tal  
HV 1/2" + 0,1m ( s horizontalnim ventilom) iz tal

PE 400 V 18,5 kW + 3 m kabla iz tal, preko kontaktorskega stikala na zidu ( 1,5 m)  
OV 50 mm , poravnan s keramiko v tleh  
PE 230 V 1 kW + 2 m kabla iz tal- mehčalec  
OV 50 mm , poravnan s keramiko v tleh  
HV 1/2" + 0,1m ( s horizontalnim ventilom) iz tal  
HV 1/2" + 0,1m ( s horizontalnim ventilom) iz tal

PE 400 V 18,5 kW + 3 m kabla iz tal, preko kontaktorskega stikala na zidu ( 1,5 m)  
OV 50 mm , poravnan s keramiko v tleh  
PE 230 V 1 kW + 2 m kabla iz tal- mehčalec  
OV 50 mm , poravnan s keramiko v tleh  
HV 1/2" + 0,1m ( s horizontalnim ventilom) iz tal  
HV 1/2" + 0,1m ( s horizontalnim ventilom) iz tal

PE 400 V 18,5 kW + 3 m kabla iz tal, preko kontaktorskega stikala na zidu ( 1,5 m)  
OV 50 mm , poravnan s keramiko v tleh  
PE 230 V 1 kW + 2 m kabla iz tal- mehčalec  
OV 50 mm , poravnan s keramiko v tleh  
HV 1/2" + 0,1m ( s horizontalnim ventilom) iz tal  
HV 1/2" + 0,1m ( s horizontalnim ventilom) iz tal

PE 400 V, 1 kW + 1,2 m iz zida - vtičnica  
Ozemljitveni kabel 6mm +0,1 m od tal iz zida + Ozemljitveni kabel 6mm +2,2 m od tal iz zida